

INFORME TÉCNICO

# DIARIO N°085

El IDEAM comunica al Sistema Nacional de Gestión del Riesgo (SNGR) y al Sistema Nacional Ambiental (SINA).

Bogotá D. C.

Martes 26 de marzo de 2019.

Hora de actualización: 11:45 a.m.



IDEAM  
Instituto de Hidrología  
Meteorología y  
Estudios Ambientales  
Cll. 25D N° 96B-70

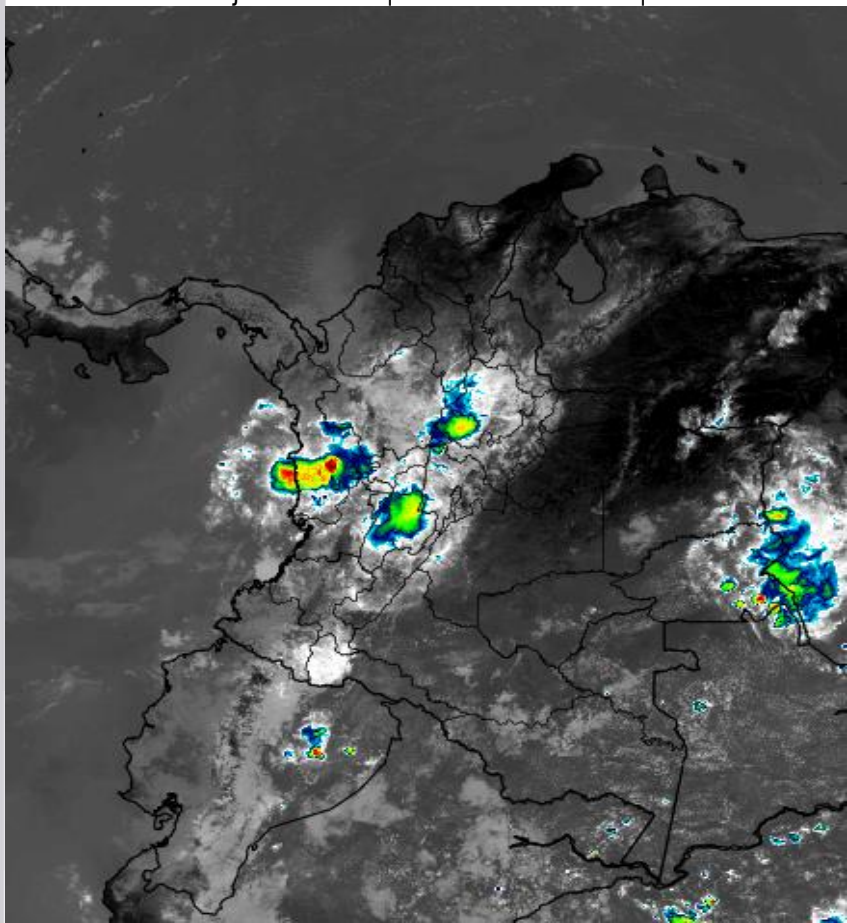
## CONDICIONES HIDROMETEOROLÓGICAS ACTUALES

En las últimas horas se observó cielo con nubosidad variada y lluvias entre moderadas a fuertes particularmente en sectores de Chocó, Tolima, Santander, norte de Boyacá y eje cafetero. Predominio de tiempo seco en el resto del territorio colombiano.

Para las próximas horas se pronostica aumento de la nubosidad a nivel nacional con posibilidad de lluvias y tormentas eléctricas en varios sectores de las regiones Andina, Pacífica y Amazónica.

## IMAGEN SATELITAL

Canal Infrarrojo - GOES 16 | 26 de marzo de 2019 | 11:15 a.m.



Consulte todos los días el pronóstico del tiempo y las alertas hidrometeorológicas vigentes del IDEAM, en un formato de calidad. Alrededor de las 7:30 a. m. está a disposición del público en [www.ideam.gov.co](http://www.ideam.gov.co).

Se puede ver también en dispositivos móviles **AQUÍ**





# LO MÁS DESTACADO

## LLUVIAS REGISTRADAS EN LAS ÚLTIMAS 24 HORAS

- En la mayor parte del territorio nacional prevalecieron las condiciones secas con nubosidad variable, salvo en sectores de los departamentos de Tolima, Putumayo y Antioquia, donde hubo reporte de precipitaciones. El mayor volumen de lluvia registrado en **San Sebastián De Mariquita (Tolima)** con **110,0 mm**.

### ALERTA ROJA

- Por alta posibilidad de ocurrencia de incendios de la cobertura vegetal en zonas de bosques, cultivos y pastos localizadas en departamentos de Atlántico, Bolívar, Cesar, Córdoba, La Guajira y Magdalena, en la región Caribe y Arauca, Casanare, Meta y Vichada, en la Orinoquia.
- Por alta posibilidad de deslizamientos de tierra en zonas inestables o de ladera ubicadas en los departamentos de Caldas, Tolima y Putumayo.

### ALERTA NARANJA

- Por mediana posibilidad de ocurrencia de incendios de la cobertura vegetal en zonas de bosques, cultivos y pastos localizados en las regiones Caribe y Orinoquia.
- Por mediana posibilidad de deslizamientos de tierra detonados por lluvias en sectores inestables o de alta pendiente localizados en las regiones Andina, Pacífica y Amazonia.
- Por mediana posibilidad de crecientes súbitas en las cuencas de los ríos Carare (Boyacá - Santander), La Miel (Antioquia), Guarínó (Caldas) y San Juan (Chocó).
- Por niveles altos en el río Amazonas, a la altura de Leticia.

### ALERTA AMARILLA

- Por baja probabilidad de crecientes súbitas en los ríos: Negro (Cundinamarca); Opón (Santander); Cauca, Palacé, Piendamó, Salado y Palo, tributarios a la cuenca alta del Cauca (Cauca); Telembí, Tola, Rosario y Mira (Nariño); Saldaña, Amoyá, Tetuán, Ortega, Atá, Aipe, Chenche y Prado (Tolima) y en quebradas y ríos localizados en el Valle de Aburrá.
- Por baja posibilidad de deslizamientos de tierra en sectores inestables o de alta pendiente, localizados en las regiones Caribe, Andina, Pacífica, Orinoquia y Amazonia.
- Por pleamar asociado con la marea astronómica hasta el 28 de marzo en el litoral Pacífico colombiano y desde el día de hoy 24 y hasta el 31 de marzo, del presente año en el litoral Caribe nacional.

# PRONÓSTICO CONDICIONES METEOROLÓGICAS ESPECIALES

## ÁREA DEL VOLCÁN GALERAS

En las horas de la mañana se prevé tiempo seco. Después del mediodía se incrementará la nubosidad con precipitaciones.

EL SERVICIO GEOLÓGICO COLOMBIANO reporta en nivel AMARILLO (III): CAMBIOS EN EL COMPORTAMIENTO DE LA ACTIVIDAD VOLCÁNICA. Lat:1.95 Lon:-77.37

ELEVACIÓN (pies)	DIRECCIÓN	VELOCIDAD	
		NUDOS	Km/h
10.000	ESTE	0 - 5	0 - 9
18.000	ESTE	0 - 5	0 - 9
24.000	ESTE	5 - 10	9 - 18
30.000	ESTE	5 - 10	9 - 18

## ÁREA DEL VOLCÁN NEVADO DEL HUILA

Preveerán las condiciones de tiempo seco en las primera horas del día. Al final de la tarde no se descartan algunas lloviznas en el sector.

EL SERVICIO GEOLÓGICO COLOMBIANO reporta en nivel AMARILLO (III): CAMBIOS EN EL COMPORTAMIENTO DE LA ACTIVIDAD VOLCÁNICA. Lat:2.92 Lon:-76.05

ELEVACIÓN (pies)	DIRECCIÓN	VELOCIDAD	
		NUDOS	Km/h
10.000	ESTE-SURESTE	5 - 10	9 - 18
18.000	ESTE	0 - 5	0 - 9
24.000	ESTE	0 - 5	0 - 9
30.000	ESTE	5 - 10	9 - 18

## ÁREA DEL VOLCÁN CERRO MACHÍN

Se estima que durante gran parte de la jornada se presente tiempo seco, aunque al finalizar el día se incrementará la nubosidad.

EL SERVICIO GEOLÓGICO COLOMBIANO reporta en nivel AMARILLO (III): CAMBIOS EN EL COMPORTAMIENTO DE LA ACTIVIDAD VOLCÁNICA. Lat:4.80 Lon:-76.62

ELEVACIÓN (pies)	DIRECCIÓN	VELOCIDAD	
		NUDOS	Km/h
10.000	SUR-SURESTE	0 - 5	0 - 9
18.000	SUR	0 - 5	0 - 9
24.000	SUR-SUROESTE	5 - 10	9 - 18
30.000	ESTE	5 - 10	9 - 18

## ÁREA DEL VOLCÁN NEVADO DEL RUIZ

Cielo entre parcialmente nublado y nublado con lluvias después del mediodía, inclusive no se descartan tormentas eléctricas.

EL SERVICIO GEOLÓGICO COLOMBIANO reporta en nivel AMARILLO (III): CAMBIOS EN EL COMPORTAMIENTO DE LA ACTIVIDAD VOLCÁNICA. Lat:4.89 Lon:-75.32

ELEVACIÓN (pies)	DIRECCIÓN	VELOCIDAD	
		NUDOS	Km/h
10.000	ESTE-SURESTE	0 - 5	0 - 9
18.000	SUR-SUROESTE	0 - 5	0 - 9
24.000	SUR-SUROESTE	0 - 5	0 - 9
30.000	ESTE	5 - 10	9 - 18

## ÁREA DEL COMPLEJO VOLCÁNICO CHILES-CERRO NEGRO DE MAYASQUER

A lo largo de la jornada se estima cielo entre parcial y mayormente cubierto con predominio de tiempo seco.

EL SERVICIO GEOLÓGICO COLOMBIANO reporta en nivel AMARILLO (III): CAMBIOS EN EL COMPORTAMIENTO DE LA ACTIVIDAD VOLCÁNICA. Lat:0.81-Lon:-77.93 Lat:0.76 Lon:-77.95

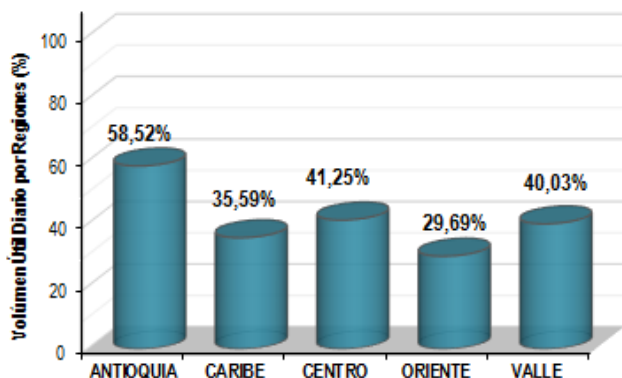
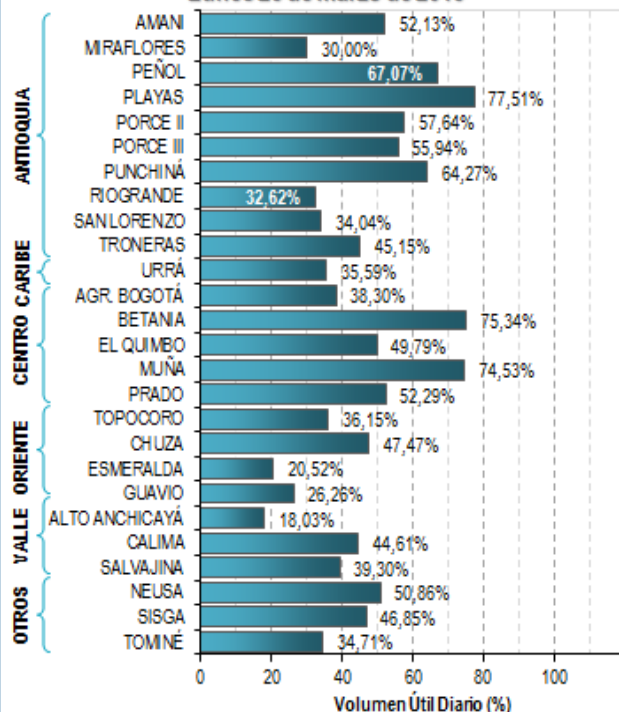
ELEVACIÓN (pies)	DIRECCIÓN	VELOCIDAD	
		NUDOS	Km/h
10.000	ESTE-SURESTE	0 - 5	0 - 9
18.000	ESTE	0 - 5	0 - 9
24.000	ESTE	0 - 5	0 - 9
30.000	ESTE	5 - 10	9 - 18

# ESTADO DE LOS EMBALSES

A continuación se relaciona el volumen útil diario de los principales embalses del país (expresado en porcentaje), de acuerdo con la información reportada por XM S.A. E.S.P en la siguiente dirección electrónica: <http://ido.xm.com.co/ido/SitePages/hidrologia.aspx?q=reservas>

## VOLUMEN ÚTIL DIARIO EN LOS PRINCIPALES EMBALSES DEL PAÍS

Lunes 25 de marzo de 2019



Para estar informado diariamente de lo que pasa con el **pronóstico del tiempo y las alertas.**

Síguenos en Twitter  
**@IDEAMColombia**



## PRECIPITACIONES

A continuación se relacionan los municipios donde en las últimas 24 horas se registraron precipitaciones iguales o superiores a 30.0 mm.

Se aclara que las precipitaciones indicadas en los municipios, realmente corresponden a aquellos puntos en los cuales el IDEAM tiene estaciones de monitoreo, pero no necesariamente quiere decir que el dato corresponda a las lluvias que se presentaron directamente sobre el área urbana en donde se concentra la mayor población. En ocasiones la estación sobre la cual se destaca el mayor valor de precipitación, a pesar de pertenecer al municipio, puede quedar alejada del centro poblado principal.

DEPARTAMENTO	MUNICIPIO
<b>ANTIOQUIA</b>	Medellín-Aeropuerto (67,1), Puerto Berrío (54,6), San Francisco (50,0), Santo Domingo (36,0) y San Roque (30,0).
<b>BOYACÁ</b>	Paipa (36,7) y Buenavista (32,0).
<b>CALDAS</b>	Victoria (87,1), Samaná (72,0) y Palestina (30,2).
<b>CAQUETÁ</b>	Belén De Los Andaquíes (37,0).
<b>CAUCA</b>	Bolívar (52,0), Cajibío (50,0) y Patía (30,0).
<b>CUNDINAMARCA</b>	Fúquene (32,9).
<b>HUILA</b>	Teruel (38,1).
<b>NORTE DE SANTANDER</b>	Abrego (33,0).
<b>PUTUMAYO</b>	Mocoa-CONDAGUA (97,3), San Miguel (78,2), Villagarzón (72,9), Orito (41,0) y Puerto Caicedo (32,5).
<b>SANTANDER</b>	Charalá (40,4) y Barrancabermeja-El Centro (36,2),
<b>TOLIMA</b>	<b>San Sebastián De Mariquita (110,0)</b> , Purificación (68,0), Espinal (66,6), Chaparral (64,5), Saldaña (46,2), Prado (43,0) y Líbano (41,0).

Para estar informado diariamente de lo que pasa con el **pronóstico del tiempo y las alertas.**

Síguenos en Twitter  
**@IDEAMColombia**



## TEMPERATURAS MÁXIMAS

A continuación se relacionan los municipios donde en las últimas 24 horas se registraron temperaturas iguales o superiores a 35.0 °C.

Se aclara que las temperaturas indicadas en los municipios, realmente corresponden a aquellos puntos en los cuales el IDEAM tiene estaciones de monitoreo, pero no necesariamente quiere decir que el dato corresponda a las temperaturas que se presentaron directamente sobre el área urbana en donde se concentra la mayor población. En ocasiones la estación sobre la cual se destaca el mayor valor de temperatura, a pesar de pertenecer al municipio, puede quedar alejada del centro poblado principal.

DEPARTAMENTO	MUNICIPIO
<b>ANTIOQUIA</b>	Valparaiso (Fredonia) (36,0).
<b>ARAUCA</b>	Arauca-Aeropuerto (38,2).
<b>BOLÍVAR</b>	<b>Zambrano (39,2)</b> , Pinillos (36,2), Magangué (36,2) y El Carmen De Bolívar (35,3).
<b>CASANARE</b>	Paz De Ariporo (37,2), Trinidad (37,2), Yopal-Aeropuerto (36,6), Aguazul (36,4), Orocué (36,4), Tauramena (36,2) y Villanueva (35,6).
<b>CESAR</b>	Valledupar-Aeropuerto (38,8), Agustín Codazzi-Motilonia (38,4) y Pailitas (35,6).
<b>CÓRDOBA</b>	Ciénaga De Oro (37,4), Planeta Rica (36,5), Montelíbano (36,4), Sahagún (36,0), Montería-Aeropuerto (35,4), Ayapel (35,4) y Chima (35,3).
<b>CUNDINAMARCA</b>	Jerusalén (36,0).
<b>HUILA</b>	Neiva-Aeropuerto (35,7).
<b>LA GUAJIRA</b>	Urumita (38,4).
<b>MAGDALENA</b>	Pivijay (37,2) y Santa Marta-Aeropuerto (35,2).
<b>META</b>	Cumaral (35,0).
<b>SUCRE</b>	Corozal (36,4) y Sampués (36,0).
<b>TOLIMA</b>	Ambalema (35,2).
<b>VICHADA</b>	Puerto Carreño-Aeropuerto (37,6), Cumaribo (35,4) y Cumaribo-Las Gaviotas (35,0).

# PRONÓSTICO METEOROLÓGICO

Martes 26 y miércoles 27 de marzo de 2019




REGIÓN	PRONÓSTICO
SABANA DE BOGOTÁ	<p><b>MARTES:</b> En horas de la tarde se prevé cielo con nubosidad variable con lluvias moderadas; especialmente al norte y occidente de la ciudad. Durante la noche se mantendrán las condiciones mayormente cubiertas con persistencia de las precipitaciones al norte y occidente del área.</p> <p><b>MIÉRCOLES:</b> Condiciones de cielo parcialmente nublado predominarán en la jornada con posibilidad de lloviznas en horas de la tarde en zonas del norte y occidente de la ciudad.</p>
CARIBE	<p><b>MARTES:</b> Para la tarde se pronostica cielo con variada nubosidad y probabilidad de precipitaciones fuertes locales. Las más significativas al occidente de Bolívar; Córdoba y Magdalena. En la noche prevalecerán las condiciones de cielo con nubosidad parcial con tiempo seco y probabilidad de precipitaciones al sur y suroccidente de Cesar; sur de Córdoba y en el oriente y suroccidente de Bolívar.</p> <p><b>MIÉRCOLES:</b> En el transcurso del día se estima cielo parcialmente nublado con tiempo seco, no se descartan lluvias de baja intensidad en sectores de Córdoba, Magdalena y Bolívar.</p>
ARCHIPIÉLAGO DE SAN ANDRÉS, PROVIDENCIA Y SANTA CATALINA	<p><b>MARTES:</b> En el transcurso de la tarde, se estima que predominen las condiciones secas en el área insular. Para la noche se estima persistan las condiciones de tiempo seco.</p> <p><b>MIÉRCOLES:</b> Cielo parcialmente cubierto con predominio de tiempo seco.</p>
MAR CARIBE	<p><b>MARTES:</b> El mar Caribe nacional a lo largo de la jornada, tendrá condiciones de tiempo seco y cielo entre ligera y parcialmente cubierto.</p> <p><b>MIÉRCOLES:</b> Continuarán las condiciones de tiempo seco a lo largo del mar Caribe con cielo entre ligera y parcialmente cubierto.</p>
ANDINA	<p><b>MARTES:</b> Para la tarde se estima cielo parcialmente cubierto con precipitaciones fuertes sectorizadas. Las más significativas, al norte de Cundinamarca; Antioquia; sur de Risaralda, Santander y occidente de Boyacá. Probabilidad de actividad eléctrica. Para la noche se espera cielo parcialmente cubierto con algunas precipitaciones dispersas al nororiente de Caldas; occidente de Boyacá; oriente, centro y norte de Santander y en el suroriente y sur de Antioquia.</p> <p><b>MIÉRCOLES:</b> Se estima una jornada con cielo entre parcial y mayormente nublado en gran parte de la región; lluvias ocasionales especialmente en horas de la tarde y noche, en zonas de Antioquia, Santander, occidente de Boyacá, sectores del eje cafetero, Cundinamarca, sur y oriente de Tolima y sectores de Cauca, Valle y Nariño.</p>

Planeando tu día?  
Descarga YA y conoce...



Consúltalo a diario y únete a la Cultura del Pronóstico del IDEAM

Disponible para  



# PRONÓSTICO METEOROLÓGICO



Martes 26 y miércoles 27 de marzo de 2019

REGIÓN	PRONÓSTICO
<b>INSULAR PACÍFICO</b>	<p><b>MARTES:</b> Para Gorgona y Malpelo a lo largo de la jornada se estima cielo mayormente nublado. Tiempo seco.</p> <p><b>MIÉRCOLES:</b> Se estima predominio de tiempo seco con cielo parcialmente cubierto en Malpelo y en Gorgona precipitaciones en la noche.</p>
<b>PACÍFICO</b>	<p><b>MARTES:</b> En la tarde prevalecerán las condiciones de cielo parcialmente nublado con precipitaciones fuertes sectorizadas sobre Chocó, Nariño y Valle del Cauca.. Posibles descargas eléctricas. Para la noche se pronostica nubosidad parcial con tiempo seco y posibilidad de precipitaciones fuertes sectorizadas en Cauca y Nariño.</p> <p><b>MIÉRCOLES:</b> Se espera abundante nubosidad en el área; lluvias en sectores del norte de Chocó, Valle y Cauca; en Nariño se estiman lluvias de menor intensidad.</p>
<b>OCÉANO PACÍFICO</b>	<p><b>MARTES:</b> Se prevé cielo parcialmente nublado con precipitaciones en cercanías a la costa de Chocó y de Cauca. El resto del área con tiempo seco.</p> <p><b>MIÉRCOLES:</b> Son probables lluvias ligeras en las primeras horas del día en el litoral sur. En las demás zonas tiempo seco.</p>
<b>ORINOQUIA</b>	<p><b>MARTES:</b> En el transcurso de la tarde se prevé cielo despejado con persistencia de tiempo seco y probabilidad de precipitaciones en Vichada. Durante la noche se estima cielo ligeramente nublado con predominio de tiempo seco.</p> <p><b>MIÉRCOLES:</b> Se espera cielo entre parcial a mayormente nublado; precipitaciones en diversos sectores del sur y oriente de Meta, sur de Vichada, sur de Casanare. Se estima que las mayores precipitaciones se registren en la mañana y la tarde.</p>
<b>AMAZONIA</b>	<p><b>MARTES:</b> Para la tarde se prevé cielo parcialmente nublado con precipitaciones fuertes dispersas. Las más significativas en Vaupés; Caquetá y en el centro de Amazonas. Posibles descargas eléctricas. En la noche se estima cielo parcialmente cubierto con tiempo seco y con algunas precipitaciones fuertes dispersas. Las más intensas al centro de Caquetá; nororiente de Amazonas; sur de Vaupés y en el occidente de Putumayo.</p> <p><b>MIÉRCOLES:</b> Se prevén precipitaciones de variada intensidad a lo largo de la región; las más intensas en sectores de Caquetá, Putumayo, Amazonas, Guaviare, Vaupés y Guainía. Estas lluvias se presentarán principalmente en horas de la tarde y noche. Alta posibilidad de tormentas eléctricas.</p>

Planeando tu día?  
Descarga YA y conoce...



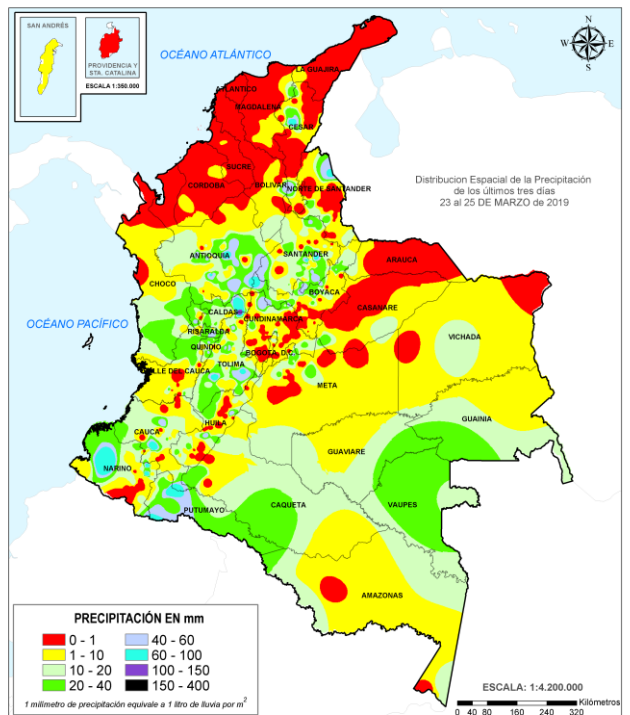
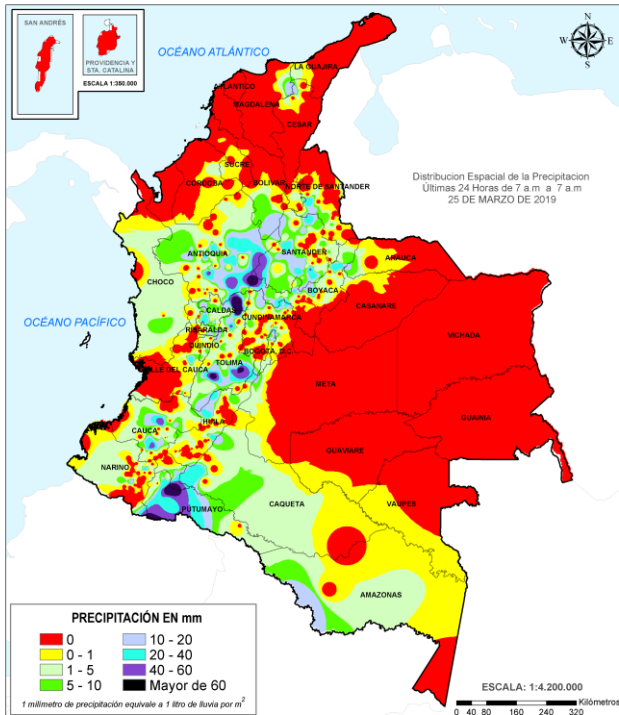
Consúltalo a diario y únete a la Cultura del Pronóstico del IDEAM

Disponible para  

# MAPAS DE PRECIPITACIÓN

**Precipitación diaria:** desde las 7:00 a.m. del lunes 25 y hasta las 7:00 a.m. del martes 26 de marzo de 2019.

**Precipitación últimas 72 horas:** desde las 7:00 a.m. del sábado 23 y hasta las 7:00 a.m. del martes 26 de marzo de 2019.



## ALERTAS VIGENTES E INFORMACIÓN ADICIONAL

Para mayor información sobre el pronóstico del estado del tiempo, informes técnicos diarios, comunicados especiales, mapas diarios de temperaturas máximas y mínimas e información diaria de precipitación se sugiere consultar los siguientes enlaces:

- [MAPA DIARIO DE TEMPERATURA MÁXIMA.](#)
- [MAPA DIARIO DE TEMPERATURA MÍNIMA.](#)

# ALERTAS POR NIVELES DE LOS RÍOS

REGIÓN ANDINA	SITIOS PARA LOS CUALES SE GENERA LA ALERTA	ALERTA NARANJA
<p><b>PROBABILIDAD DE CRECIENTES SÚBITAS EN LA CUENCA DEL RÍO CARARE.</b>                      Debido a que se espera que persistan las lluvias en la cuenca del río Carare no se descarta la ocurrencias ascensos moderados que alcancen valores altos para la época. Se recomienda especial atención para este río y sus afluentes en el departamento de Boyacá, a la altura de San Pablo de Borbur y Otarche y hacia el sur del departamento de Santander.</p> <p><b>PROBABILIDAD DE CRECIENTES SÚBITAS EN LOS RÍOS LA MIEL Y GUARINÓ</b>                      Se prevén incrementos súbitos en el nivel de los ríos La Miel (municipio de Sonsón, Antioquia), Guarinó y sus afluentes (los cuales drenan al río Magdalena).</p>		
REGIÓN PACÍFICO	SITIOS PARA LOS CUALES SE GENERA LA ALERTA	ALERTA NARANJA
<p><b>NIVELES ALTOS EN LA CUENCA MEDIA Y BAJA DEL RÍO SAN JUAN.</b>                      Se mantiene esta alerta debido a que se espera incrementos moderados del nivel en el cauce principal del río San Juan como resultado del transito de la onda de creciente observado en los aportantes al río a la altura de los municipios de medio San Juan y Litoral de San Juan (departamento del Chocó). No se descartan nuevos ascensos ligeros a modelados en los aportantes de la cuenca media y alta como son los ríos Sípi, Capoma, Munguidó y Calima entre otros. También se recomienda especial atención en los municipios de Cértegui, Río Quito, Condoto, San Juan y Río Iró en el departamento del Chocó, ante la eventualidad de crecidas del río San Juan.</p>		
REGIÓN AMAZONIA	SITIOS PARA LOS CUALES SE GENERA LA ALERTA	ALERTA NARANJA
<p><b>NIVELES ALTOS EN EL RÍO AMAZONAS.</b>                      Se mantiene esta alerta por niveles altos en el río Amazonas, a la altura del municipio de Leticia, esta condición hidrológica es normal para la época del año y se espera que la cota de afectación se alcance para principios del mes de abril.</p>		

# ALERTAS POR NIVELES DE LOS RÍOS

REGIÓN ANDINA	SITIOS PARA LOS CUALES SE GENERA LA ALERTA	ALERTA AMARILLA
<p><b>PROBABILIDAD DE CRECIENTES SÚBITA EN LA CUENCA DEL RÍO OPÓN.</b> Se preve ascensos moderados en el nivel del río Opón, a la altura del municipio de Santa Helena de Opón (Santander).</p> <p><b>PROBABILIDAD DE CRECIENTES SÚBITAS EN ALGUNOS RÍOS DE LA CUENCA ALTA DEL RÍO CAUCA.</b> Se mantiene esta alerta por probabilidad de crecientes súbitas en las cuencas de los ríos Cauca, Palacé, Piendamó, Salado y Palo en el departamento del Cauca.</p> <p><b>PROBABILIDAD DE CRECIENTES SÚBITAS EN LA CUENCA DEL RÍO NEGRO.</b> Se prevén se mantengan los ascensos moderados del nivel en cauce principal del río Negro y sus afluentes. Hasta el momento no se evidencian incrementos importantes.</p>		
REGIÓN ANDINA	SITIOS PARA LOS CUALES SE GENERA LA ALERTA	ALERTA AMARILLA
<p><b>PROBABILIDAD DE CRECIENTES SÚBITAS EN LOS RÍOS, QUEBRADAS Y CANALES DEL VALLE DE ABURRÁ</b> No se descartan nuevos incrementos en los niveles de los ríos, quebradas y canales de la zona del Valle de Aburrá (Antioquia).</p> <p><b>PROBABILIDAD DE CRECIENTES SÚBITAS EN LOS RÍOS DEL SUR Y ORIENTE DE TOLIMA</b> Se mantiene esta alerta ya que las cuencas de los ríos Saldaña, Amoyá, Tetuán, Ortega, Atá, Aipe, Chenche, Prado y otros directos al Magdalena se prevé incrementados moderados.</p>		
REGIÓN PACÍFICO	SITIOS PARA LOS CUALES SE GENERA LA ALERTA	ALERTA AMARILLA
<p><b>PROBABILIDAD DE CRECIENTES SÚBITAS EN LAS CUENCAS DE LOS RÍOS TELEMBÍ, TOLA, ROSARIO Y MIRA.</b> No se descarta la ocurrencia de ascenso moderados en los ríos Telembí, Tola, Rosario, Mira y sus afluentes, en el departamento de Nariño. Se recomienda especial atención a las zonas ribereñas bajas en los sectores de Puerto Candelillas (Llorente) hasta San Isidro (Tumaco) y en el municipio de Barbacoas.</p>		

# ALERTAS POR AMENAZAS DE DESLIZAMIENTO

**ALERTA ROJA:**

Amenaza alta a muy alta por deslizamientos de tierra detonados por lluvias, localizados en los siguientes municipios:

**ALERTA NARANJA:**

Amenaza moderada por deslizamientos de tierra detonados por lluvias, localizados en los siguientes municipios:

REGIÓN ANDINA	SITIOS PARA LOS CUALES SE GENERA LA ALERTA	ALERTA ROJA
<p><b>CALDAS:</b> Samaná.  <b>TOLIMA:</b> Mariquita.</p>		
REGIÓN AMAZONIA	SITIOS PARA LOS CUALES SE GENERA LA ALERTA	ALERTA ROJA
<p><b>PUTUMAYO:</b> Mocoa</p>		
REGIÓN ANDINA	SITIOS PARA LOS CUALES SE GENERA LA ALERTA	ALERTA NARANJA
<p><b>ANTIOQUIA:</b> Carmen de Viboral, Cocorná, Granada, La Unión, Medellín, San Francisco, San Luis.  <b>BOYACÁ:</b> La Victoria.  <b>CALDAS:</b> Marquetalia, Norcasia, Pensilvania, Victoria.  <b>CUNDINAMARCA:</b> La Calera.  <b>RISARALDA:</b> Pereira y Santa Rosa de Cabal.  <b>TOLIMA:</b> Carmen de Apicalá, Coello, Cunday, Prado, Purificación, Suárez, Villarrica.</p>		
REGIÓN PACÍFICO	SITIOS PARA LOS CUALES SE GENERA LA ALERTA	ALERTA NARANJA
<p><b>CAUCA:</b> Bolívar.  <b>CHOCÓ:</b> Bagadó, Bajo Baudó (Pizarro), Condoto, Istmina, Lloró, Medio Baudó(Boca de Pepé), Rio Iró (Santa Rita), Tadó.  <b>NARIÑO:</b> Barbacoas, Buesaco, Los Andes (Sotomayor), Tumaco.</p>		
REGIÓN AMAZONIA	SITIOS PARA LOS CUALES SE GENERA LA ALERTA	ALERTA NARANJA
<p><b>PUTUMAYO:</b> San Miguel (La Dorada), Villagarzón.</p>		

# ALERTAS POR AMENAZAS DE DESLIZAMIENTO

**ALERTA ROJA:**

Amenaza alta a muy alta por deslizamientos de tierra detonados por lluvias, localizados en los siguientes municipios:

**ALERTA NARANJA:**

Amenaza moderada por deslizamientos de tierra detonados por lluvias, localizados en los siguientes municipios:

REGIÓN CARIBE	SITIOS PARA LOS CUALES SE GENERA LA ALERTA	ALERTA AMARILLA
<p><b>CESAR:</b> La Gloria, Pailitas, Pelaya.  <b>CÓRDOBA:</b> Montelíbano, Puerto Libertador, San Jose de Ure.</p>		

REGIÓN ANDINA	SITIOS PARA LOS CUALES SE GENERA LA ALERTA	ALERTA AMARILLA
<p><b>ANTIOQUIA:</b> Abejorral, Abriaquí, Amagá, Amalfi, Andes, Angelópolis, Anorí, Argelia, Armenia, Belmira, Betulia, Briceño, Buriticá, Cáceres, Caicedo, Caldas, Campamento, Cañasgordas, Caracolí, Caramanta, Ciudad Bolívar, Concordia, Dabeiba, Ebéjico, Fredonia, Frontino, Giraldo, Heliconia, Ituango, Maceo, Montebello, Nariño, Olaya, Puerto Berrio, Puerto Nare, Puerto Triunfo, Remedios, Sabanalarga, Salgar, San Carlos, San Jerónimo, San Pedro de Los Milagros, Santa Bárbara, Santa Fe de Antioquia, Segovia, Sonsón, Sopetrán, Tarazá, Titiribí, Toledo, Uramita, Urrao, Valdivia, Yalí, Yarumal, Yolombó, Zaragoza.</p> <p><b>BOYACÁ:</b> Almeida, Aquitania, Betéitiva, Boavita, Buenavista, Campohermoso, Chinavita, Chita, Chivor, Coper, Corrales, Covarachía, El Espino, Gámeza, Garagoa, Guicán, La Uvita, Labranzagrande, Macanal, Maripí, Miraflores, Mongua, Moniquirá, Muzo, Otanche, Pachavita, Páez, Pajarito, Panqueba, Pauna, Paya, Paz de Río, Pesca, Pisba, Puerto Boyacá, Quipama, Rondón, Saboyá, San Eduardo, San José de Pare, San Luis de Gaceno, San Mateo, San Pablo de Borbur, Santana, Soatá, Socha, Socotá, Sogamoso, Susacón, Tasco, Tibaná, Tópaga, Turmequé, Úmbita, Ventaquemada.</p> <p><b>CALDAS:</b> Aguadas, Chinchiná, Filadelfia, La Merced, Manizales, Manzanares, Marmato, Marulanda, Neira, Pácora, Salamina, Supia, Villamaria.</p> <p><b>CUNDINAMARCA:</b> Agua de Dios, Albán, Anapoima, Anolaima, Apulo, Arbeláez, Beltrán, Bituima, Bogotá, D.C., Bojacá, Cabrera, Cachipay, Caparrapí, Cáqueza, Carmen de Carupa, Chaguaní, Chipaque, Choachí, Chocontá, Cogua, Cucunubá, El Colegio, El Peñón, El Rosal, Facatativá, Fusagasugá, Gachalá, Gachetá, Gama, Guaduas, Guatavita, Guayabal de Siquima, Guayabetal, Gutiérrez, Jerusalén, Junín, La Mesa, La Palma, La Peña, La Vega, Lenguaque, Machetá, Manta, Medina, Nilo, Nimaíma, Nocaima, Pacho, Paima, Pandi, Pasca, Pulí, Quebradanegra, Quetame, Quipile, Ricaurte, San Antonio de Tequendama, San Bernardo, San Cayetano, San Juan de Rioseco, Sasaima, Sesquilé, Sibaté, Silvania, Soacha, Subachoque, Suesca, Supatá, Sutatausa, Tabio, Tausa, Tena, Tibacuy, Tocaima, Topaipí, Ubalá, Útica, Venecia, Vergara, Vianí, Villagómez, Villapinzón, Villeta, Viotá, Yacopí, Zipacón, Zipaquirá.</p> <p><b>HUILA:</b> Aipe, Altamira, Colombia, Guadalupe, La Plata, Neiva, Pitalito, Saladoblanco, San Agustín, Santa María, Suaza, Tarqui.</p>		

# ALERTAS POR AMENAZAS DE DESLIZAMIENTO

**ALERTA ROJA:**

Amenaza alta a muy alta por deslizamientos de tierra detonados por lluvias, localizados en los siguientes municipios:

**ALERTA NARANJA:**

Amenaza moderada por deslizamientos de tierra detonados por lluvias, localizados en los siguientes municipios:

REGIÓN ANDINA	SITIOS PARA LOS CUALES SE GENERA LA ALERTA	ALERTA AMARILLA
<p><b>NORTE DE SANTANDER:</b> Ábrego, Arboledas, Cáchira, Cócota, Chinácota, Chitagá, Convención, Cúcuta, Cucutilla, Durania, El Tarra, El Zulia, Gramalote, Hacarí, Labateca, Lourdes, Mutiscua, Ocaña, Pamplona, Salazar, San Calixto, Santiago, Sardinata, Silos, Teorama, Villa Caro.</p> <p><b>QUINDÍO:</b> Calarcá, Córdoba, Salento.</p> <p><b>RISARALDA:</b> Santa Rosa de Cabal.</p> <p><b>SANTANDER:</b> Aguada, Albania, Barbosa, Bucaramanga, Carcasí, Cerrito, Charalá, Charta, Chipatá, Concepción, Confines, Contratación, Coromoro, El Guacamayo, El Playón, Florián, Floridablanca, Girón, Guaca, Guavatá, Güepsa, La Belleza, La Paz, Landázuri, Lebrija, Macaravita, Málaga, Matanza, Mogotes, Oiba, Onzaga, Piedecuesta, Puente Nacional, Rionegro, San Andrés, San Benito, San Miguel, San Vicente de Chucurí, Santa Helena del Opón, Sucre, Suratá, Tona, Valle de San José, Vélez.</p> <p><b>TOLIMA:</b> Alpujarra, Anzoátegui, Armero (Guayabal), Ataco, Cajamarca, Casabianca, Chaparral, Dolores, Falan, Fresno, Herveo, Ibagué, Icononzo, Lérida, Líbano, Melgar, Murillo, Natagaima, Ortega, Palocabildo, Planadas, Rioblanco, Roncesvalles, Rovira, San Antonio, Villahermosa.</p>		

REGIÓN PACÍFICO	SITIOS PARA LOS CUALES SE GENERA LA ALERTA	ALERTA AMARILLA
<p><b>CAUCA:</b> Buenos Aires, Caldono, Corinto, El Tambo, Inzá, Jambaló, La Sierra, López, Miranda, Páez (Belalcázar), Piendamó, Popayán, Rosas, Santa Rosa, Santander de Quilichao, Silvia, Sotaró (Paispamba), Toribío, Totoró.</p> <p><b>CHOCÓ:</b> Bahía Solano (Mutis), Bojayá (Bellavista), Cértegui, El Carmen, Nóvita, San José del Palmar, Sipí.</p> <p><b>NARIÑO:</b> Albán (San José), Cumbitara, Linares, Magüí (Payán), Mallama (Piedrancha), Samaniego, San Pedro de Cartago (Cartago).</p> <p><b>VALLE DEL CAUCA:</b> Bolívar, Buenaventura, Buga, Bugalagrande, Calima (El Darién), Dagua, El Cerrito, El Dovio, Florida, Palmira, San Pedro, Sevilla, Tuluá, Versailles, Vijes, Yumbo.</p>		

REGIÓN ORINOQUÍA	SITIOS PARA LOS CUALES SE GENERA LA ALERTA	ALERTA AMARILLA
<p><b>META:</b> San Juanito.</p>		

REGIÓN AMAZONIA	SITIOS PARA LOS CUALES SE GENERA LA ALERTA	ALERTA AMARILLA
<p><b>CAQUETÁ:</b> Belén de los Andaquíes, Morelia, Puerto Rico.</p>		

# ALERTAS POR AMENAZAS DE DESLIZAMIENTO

**ALERTA ROJA:**

Amenaza alta a muy alta por deslizamientos de tierra detonados por lluvias, localizados en los siguientes municipios:

**ALERTA NARANJA:**

Amenaza moderada por deslizamientos de tierra detonados por lluvias, localizados en los siguientes municipios:

## SECTORES VIALES

### SECTORES VIALES IDENTIFICADOS CON POTENCIALIDAD DE DESLIZAMIENTOS de TIERRA, EN LOS CUALES GENERAN ALERTAS

DEPARTAMENTO	SECTOR VIAL
CAQUETÁ	Vía Suaza – Florencia Vía Vergel– Florencia
CUNDINAMARCA	Vía Cajamarca – Bogotá Bogotá – Villavicencio
ANTIOQUIA	Vía Medellín - Bolombolo
CALDAS	Manizales – Fresno
TOLIMA	Cajamarca – Ibagué La Línea KM 43+600
NARIÑO	Vía Pasto – Mocoa Pasto - Popayán
RISARALDA	Tadó - Pereira
BOYACÁ	Vía Yopal - Sogamoso

# ALERTAS POR AMENAZAS DE INCENDIOS DE LA COBERTURA VEGETAL

**ALERTA ROJA:**

Amenaza Alta o muy alta de ocurrencia de incendios de la cobertura vegetal en zonas de bosques, cultivos y pastos, localizados en los siguientes municipios y sectores aledaños:

**ALERTA NARANJA:**

Amenaza moderada de ocurrencia de incendios de la cobertura vegetal en zonas de bosques, cultivos y pastos, localizados en los siguientes municipios y sectores aledaños:

REGIÓN CARIBE	SITIOS PARA LOS CUALES SE GENERA LA ALERTA	ALERTA ROJA
<p><b>ATLÁNTICO:</b> Barranquilla, Galapa, Luruaco, Piojó, Puerto Colombia.  <b>BOLÍVAR:</b> Arjona, Cartagena De Indias, Santa Catalina, Santa Rosa, Turbaco.  <b>CESAR:</b> Agustín Codazzi, La Paz, San Diego, Valledupar.  <b>CÓRDOBA:</b> Chima, Chinú, Lorica, Moñitos, Purísima, San Andrés De Sotavento, San Antero, San Bernardo Del Viento.  <b>LA GUAJIRA:</b> Albania, Barrancas, Dibulla, Distracción, El Molino, Fonseca, Maicao, Manaure, Riohacha, San Juan Del Cesar, Uribia, Urumita, Villanueva.  <b>MAGDALENA:</b> Pivijay, Plato, Santa Marta.</p>		

*Especial atención en los Parques Nacionales Naturales y áreas naturales Los Flamencos, Serranía del Perijá, Sierra Nevada de Santa Marta y Paramillo*

REGIÓN CARIBE	SITIOS PARA LOS CUALES SE GENERA LA ALERTA	ALERTA NARANJA
<p><b>ATLÁNTICO:</b> Malambo.  <b>CESAR:</b> Bosconia.  <b>LA GUAJIRA:</b> Hato Nuevo.  <b>MAGDALENA:</b> Fundación.</p>		

REGIÓN ORINOQUIA	SITIOS PARA LOS CUALES SE GENERA LA ALERTA	ALERTA ROJA
<p><b>ARAUCA:</b> Arauca, Arauquita, Cravo Norte.  <b>CASANARE:</b> San Luis de Palenque y Trinidad.  <b>META:</b> Mesetas  <b>VICHADA:</b> Puerto Carreño.</p>		

REGIÓN ORINOQUIA	SITIOS PARA LOS CUALES SE GENERA LA ALERTA	ALERTA NARANJA
<p><b>ARAUCA:</b> Puerto Rondón.</p>		

# ALERTAS METEOMARINA

## MAR CARIBE

**ALERTA  
AMARILLA**

**POR PLEAMAR.**

Hasta el próximo 31 de marzo, las costas del mar Caribe nacional, particularmente la zona central, se verán influenciadas por una de las pleamares más significativas del mes, consecuencia de la marea astronómica. Por tal motivo el IDEAM, advierte a habitantes costeros, usuarios y bañistas, estar atentos a la evolución del fenómeno.

## OCÉANO PACÍFICO

**ALERTA  
AMARILLA**

**POR PLEAMAR.**

Hasta el próximo 28 de marzo, se espera una de las pleamares más significativas del año, debido a la marea astronómica. Por lo tanto, el IDEAM recomienda a habitantes cercanos a la costa, estar atentos a la evolución del fenómeno.

°C: grados Celsius

m: metros

mm: milímetros

msnm: metros sobre nivel del mar

Km/h: kilómetros por hora

HLC: hora local colombiana

GOES: Geostationary Operational Environmental Satellites (Satélite Geoestacionario Operacional Ambiental).

GOES-16 es el designado GOES-Este, localizado en 75° W sobre el ecuador geográfico.

PNN: Parque Nacional Natural

SFF: Santuario de Fauna y Flora



**ALERTA ROJA. PARA TOMAR ACCIÓN** Advierte al Sistema Nacional de Gestión del Riesgo de Desastres sobre el peligro de un fenómeno y sus efectos adversos sobre la población. Se emite una alerta sólo cuando la identificación de un evento extraordinario indique la amenaza inminente y cuando la gravedad del fenómeno requiera atención prioritaria de los comités departamentales y locales.



**ALERTA NARANJA. PARA PREPARARSE** Indica la amenaza de un fenómeno. No implica riesgo inmediato por lo que es catalogado como un mensaje para informarse y prepararse. El aviso implica vigilancia continua ya que las condiciones son propicias para el desarrollo de un suceso natural.



**ALERTA AMARILLA. PARA INFORMARSE** Se emite cuando las condiciones hidrometeorológicas son favorables para la ocurrencia de un fenómeno natural y pueden aumentar el riesgo según los pronósticos. Por sus características, este nivel está encaminado a informar.

**CONDICIONES NORMALES** Indica que no existe ninguna clase de alerta para la región o zona mencionada.

Yolanda GONZÁLEZ H. | Directora General

Mery E. FERNÁNDEZ P. | Jefe Oficina del Servicio de Pronósticos y Alertas

**Profesionales de Turno:**

Rodney POVEDA, Luis A. LÓPEZ, José L. RUALES, Costanza ROSERO, Viviana C. CHIVATÁ, Sergio ROJAS, Mauricio TORRES y Daniel USECHE.

<http://www.ideam.gov.co>

Correos electrónicos: [servicio@ideam.gov.co](mailto:servicio@ideam.gov.co), [alertas@ideam.gov.co](mailto:alertas@ideam.gov.co)

Calle 25D # 96B – 70, Piso 3. Bogotá, D.C., Colombia.

Teléfono: 3075625 Ext. 1334–1336.

Síguenos en:

